

## GL-TR-EX-067W-A200A-840



### Zastosowanie

- Laboratoria
- Zakłady chemiczne
- Obiekty wojskowe
- Obiekty przemysłowe
- Fabryki motoryzacyjne
- Malarnie/lakiernie
- Zakłady przeróbki gazów i ropy

### Cechy produktu

- Metalowa oprawa oświetleniowa z satynowanym hartowanym szkłem bezpiecznym
- Nadaje się do środowiska z niebezpieczeństwem wybuchu gazów, par i pyłów dla stref 1, 21 i 2,22
- Spełnia wymagania europejskie (Dyrektywa Wspólnoty nr 2014/34/UE)
- Odporny na środowisko agresywne chemicznie
- Strefa II 2G Ex eb mb op is IIC T4 Gb

### Parametry

#### Ogólne

Kod produktu	GL-TR-EX-067W-A200A-840
Kod Rodziny	TR-EX
Kod barwy ***	840
Wbudowany zasilacz	Tak
Kolor	Biały (RAL 9003)
Sterowanie	Brak
Klasa ochronności	I klasa ochronności
Stopień ochrony	IP66
Odporność na uderzenia	IK10

#### Elektryczne

Napięcie znamionowe	220-240V
Częstotliwość sieciowa	50/60Hz

#### Świetlne

Moc znamionowa*	67 W
Strumień świetlny oprawy**	9400 lm
Wydajność oprawy**	140 lm/W
CRI/Ra	>80
Temperatura barwowa (CCT)	4000 K
Barwa światła	Neutralna biała
Kąt rozsyłu	120°

#### Pozostałe

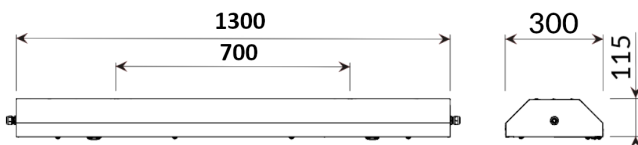
Waga	16 ± 0.3kg
Żywotność L80B50	75 000 h
Sposób montażu *****	Zwieszana
Zakres temperatur otoczenia	-40°C do +55°C
Dławnice kablowe	M20x1,5 -> ATEX (plastik)
<b>Mechaniczne</b>	
Materiał obudowy	Stal
Materiał klosza	Szkoło hartowane
Wymiary (mm)	1300x 300 x 115

\* tolerancja mocy ±7,5%

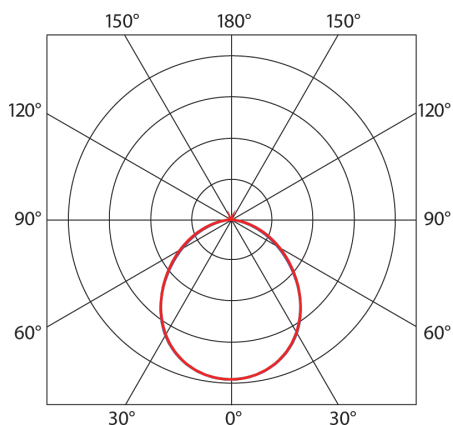
\*\* tolerancja strumienia świetlnego 7,5% w temp. otoczenia 25°C

\*\*\* Możliwe opcje do wyboru to: 830(Ra>80 CCT 3000K), 850(Ra>80 CCT 5000K), 857(Ra>80 CCT 5700K)

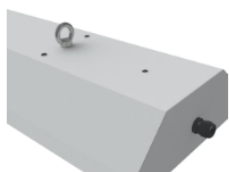
## Rysunek wymiarowy



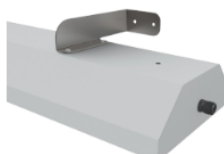
## Krzywa rozsyłu



## Akcesoria



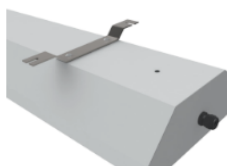
GL-TR-EX-AKC01



GL-TR-EX-AKC02



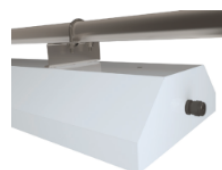
GL-TR-EX-AKC03



GL-TR-EX-AKC04



GL-TR-EX-AKC05



GL-TR-EX-AKC06

### Oświadczenie

Zastrzega się możliwość zmian bez uprzedzenia. Błędy i ominięcia są możliwe. Należy zawsze upewnić się czy korzystasz z najnowszej wersji dokumentu.