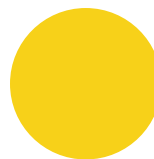


## GL-ULE2



### Zastosowanie

- Parkingi
- Ulice
- Parki
- Drogi

### Cechy produktu

- Stopień ochrony IP66 oraz IK09
- Konstrukcja aluminiowa
- Żywotność ponad 80 000 godzin
- Szeroka gama optyk



### Parametry

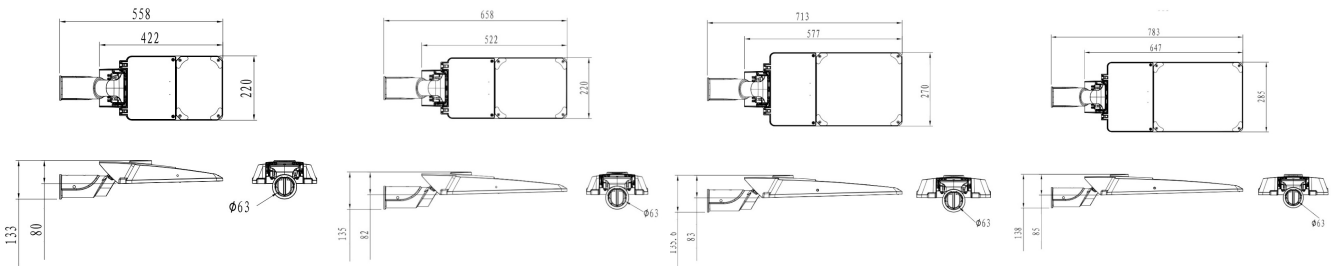
Ogólne		Światlne	
Kod produktu	GL-ULE2	Moc znamionowa*	20 - 240 W
Kod rodziny produktów	ULE2	Strumień świetlny oprawy**	3200 - 38400 lm
Barwa źródeł światła	840	Wydajność oprawy**	160 lm/W
		Strumień świetlny LED**	3900 - 44850 lm
		Wydajność LED**	195 lm/W
Wbudowany zasilacz	tak	Współczynnik oddawania barw	>80
Producent zasilacza	MOSO	Temperatura barwowa	4000K
Sterowanie	brak	Barwa światła	neutralna biała
Klasa ochrony	I klasa ochrony	Pozostałe	
Stopień ochrony	IP66	Waga	3.10 - 8.5kg
Kolor	srebrnoszary	Wsp. zachowania str. świetlnego L80	82 000 h
Odporność na uderzenia	IK09	Sposób montażu	φ34 - 76 mm
		Zakres temperatur otoczenia	-30 °C do +50 °C
Elektryczne		Mechaniczne	
Napięcie znamionowe	AC100-240V	Materiał obudowy	aluminium
Częstotliwość sieciowa	50 - 60 Hz	Materiał i rodzaj przystosy	szkło hartowane/ optyka PC
		Wymiary (dł. x szer. x wys.)	Ax270x165 mm

Wymiar A do wyboru 605 mm | 710 mm | 770 mm | 840 mm

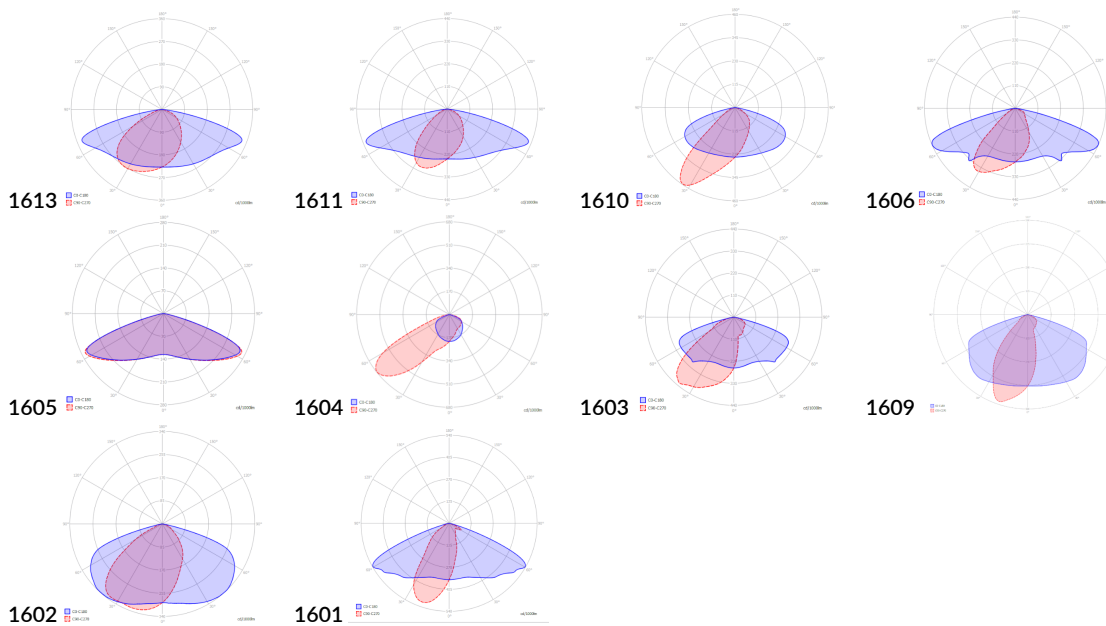
\* tolerancja mocy  $\pm 5\%$

\*\* tolerancja strumienia świetlnego 7% w temp. otoczenia 25°C

Rysunki wymiarowe



Krzywe rozsyłu



Oświadczenie

Zastrzega się możliwość zmian bez uprzedzenia. Błędy i ominięcia są możliwe. Należy zawsze upewnić się czy korzystasz z najnowszej wersji dokumentu.