

## GL-TUNEL-S-060W090F08SD-740

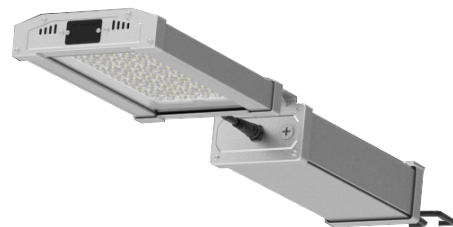


### Zastosowanie

- Oświetlenie tunelu drogowego
- Infrastruktura miejska
- Specjalnego zastosowania

### Cechy produktu

- IP66, IK09
- Świetna odporność na korozję
- Cztery różne rozmiary i moce
- Doskonałe rozpraszanie ciepła
- Złącze wtykowe do łatwiejszego połączenia i konserwacji



### Parametry

#### Ogólne

Kod produktu	GL-TUNEL-S-060W090F08SD-740
Kod Rodziny	TUNEL-S
Kod barwy	740
Wbudowany zasilacz	Nie
Producent zasilacza	ELG Dali
Sterowanie	DALI
Montaż regulowany (kąt) *	±45°
Stopień ochrony	IP66
Odporność na uderzenia	IK09
Kolor	Srebrnoszary
Producent źródeł światła	NICHIA

#### Elektryczne

Napięcie znamionowe	220-240VAC
Częstotliwość sieciowa	50/60Hz

#### Świetlne

Moc znamionowa **	60 W
Strumień świetlny oprawy***	9000 lm
Wydajność oprawy ***	150 lm/W
CRI/Ra	>70
Temperatura barwowa	4000 K
Barwa światła	Neutralna biała
Kąt rozsyłu	Symetryczny 08

#### Pozostałe

Waga	1.6± 0.3kg
Żywotność	50 000 h
Sposób montażu	Montaż regulowany/ hakowy
Zakres temperatur otoczenia	-30°C to + 50°C

#### Mechaniczne

Materiał obudowy	Stop aluminium AL6063
Materiał klosza	Szkoło hartowane
Wymiary oprawy (mm) ****	308 x 206 x 171
Wymiary zasilania (mm) ****	397 x 137 x 219(sufit)/195(hak)

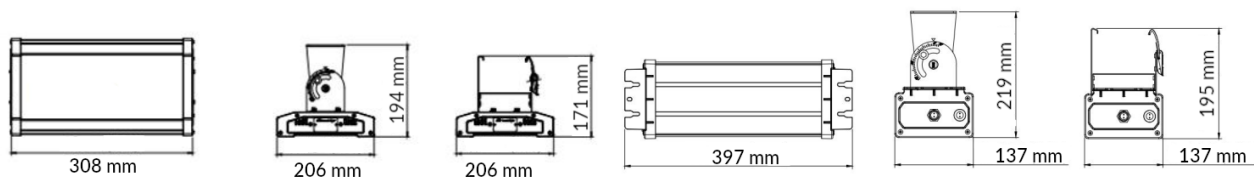
\* Gdy zastosowano akcesoria do montażu sufitowego - regulowanego / można regulować o 5°

\*\* tolerancja mocy ±5%

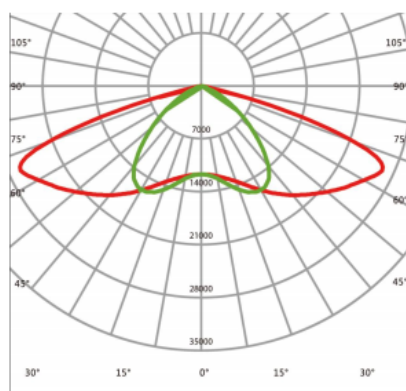
\*\*\* tolerancja strumienia świetlnego 10% w temp. otoczenia 25°C

\*\*\*\* Oprawa i zasilanie wysyłane są w osobnych paczkach w raz z wybranymi akcesoriami montażowymi

## Rysunek wymiarowy



## Krzywa rozsyłu



## Akcesoria



### Oświadczenie

Zastrzega się możliwość zmian bez uprzedzenia. Błędy i ominięcia są możliwe. Należy zawsze upewnić się czy korzystasz z najnowszej wersji dokumentu.