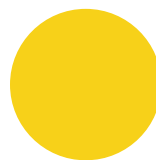


GL-TUNEL-L-150WJ08T-740



Zastosowanie

- Oświetlenie tunelu drogowego
- Infrastruktura miejska
- Specjalnego zastosowania



Cechy produktu

- IP66 , IK08,
- Modułowa konstrukcja
- Do czterech opraw w systemie łączonym
- Wbudowany odpowietrznik dla równoważenia ciśnienia i unikania wilgoci
- Radiator z stopu aluminium AL6063

Parametry

Ogólne

| | |
|---------------------------|-------------------------|
| Kod produktu | GL-TUNEL-L-150WJ08T-740 |
| Kod Rodziny | TUNEL-L |
| Kod barwy | 740 |
| Wbudowany zasilacz | Nie |
| Obudowa przelotowa | Nie |
| Sterowanie | Brak |
| Montaż regulowany (kąt) * | od -5° do 135° |
| Stopień ochrony | IP66 |
| Odporność na uderzenia | IK08 |
| Kolor | Szary |
| Producent źródeł światła | NICHIA |

Elektryczne

| | |
|------------------------|---------------------------|
| Napięcie znamionowe | Uzależnione od systemu ** |
| Częstotliwość sieciowa | 50/60 |

Świetlne

| | |
|------------------------------|-----------------|
| Moc znamionowa *** | 150 W |
| Strumień świetlny oprawy**** | 22500 lm |
| Wydajność oprawy **** | 150 lm/W |
| CRI/Ra | >70 |
| Temperatura barwowa | 4000 K |
| Barwa światła | Neutralny biały |
| Kąt rozsyłu | Batwing 08 |

Pozostałe

| | |
|-----------------------------|----------------------------|
| Waga | 7.3±0.3kg |
| Żywotność | 50 000 h |
| Sposób montażu | Sufitowy/regulowany/hakowy |
| Zakres temperatur otoczenia | -30°C to + 50°C |

Mechaniczne

| | |
|------------------|------------------------------|
| Materiał obudowy | Stop aluminium |
| Materiał klosza | Szkló hartowane+ soczewka PC |
| Wymiary (mm) | 1033x210x62mm |

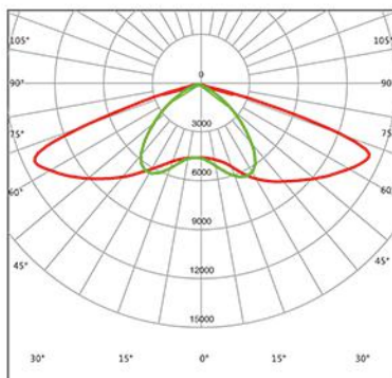
* Gdy zastosowano akcesoria do montażu regulowanego

** w zależności od ilości modułów będzie to AC 100-240 V / AC 100-277 V / AC 277 - 480 V lub DC 100 V-112 V Iout: 1.3A

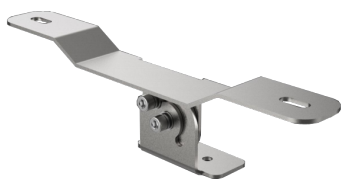
*** tolerancja mocy ±5%

**** tolerancja strumienia świetlnego 10% w temp. otoczenia 25°C

Krzywa rozsyłu



Akcesoria



Oświadczenie

Zastrzega się możliwość zmian bez uprzedzenia. Błędy i ominięcia są możliwe. Należy zawsze upewnić się czy korzystasz z najnowszej wersji dokumentu.