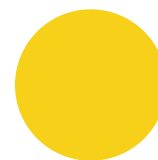


GL-MINERBOX-01-TK040967KMN-840-2D

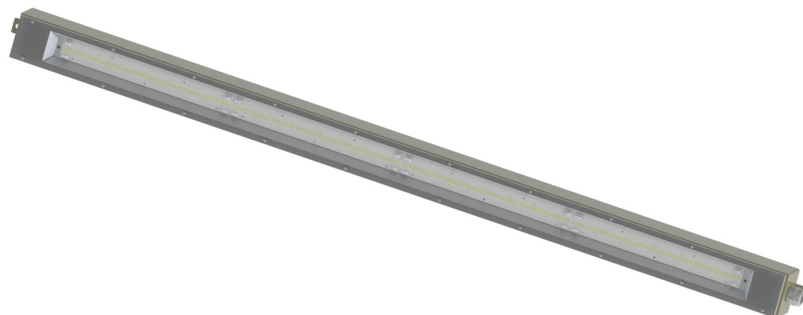


Zastosowanie

- Przemysł wydobywczy

Cechy produktu

- Kwasoodporność
- Duży zakres mocy
- Różne sposoby montażu
- Dodatkowe powłoki ochronne
- Dobór akcesoriów (dławiki itd.)
- Trwała konstrukcja mechaniczna
- Zasilanie przewodami górniczymi
- Materiał wykonania: dowolne wykończenie
- Oprawa dostosowana do potrzeb (małe i duże gabaryty)



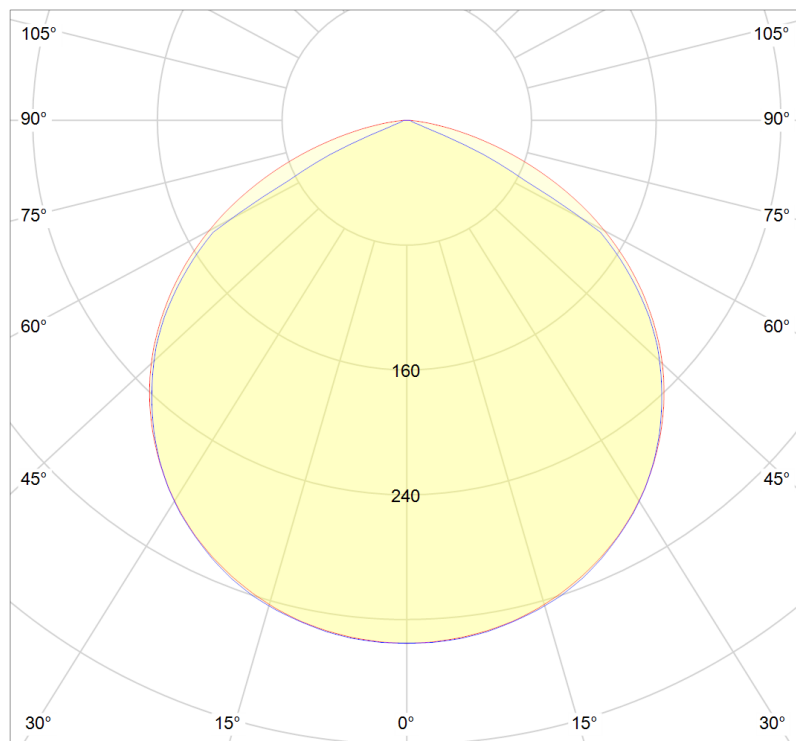
Parametry

Ogólne		Świetlne	
Kod produktu	GL-MINERBOX-01-TK040967KMN-840-2D	Moc znamionowa*	60 W
Kod rodziny produktów	MINERBOX	Strumień świetlny oprawy**	9000 lm
Kod barwy	840	Wydajność oprawy**	150 lm/W
Ilość źródeł światła	192	Strumień świetlny LED**	10668 lm
Producent źródeł światła	Seoul Semiconductor	Wydajność LED**	193 lm/W
Wbudowany zasilacz	tak	CRI / Ra	>80
Producent zasilacza	Tridonic	Temperatura barwowa	4000K
Sterowanie	brak	Barwa światła	neutralna biała
Klasa ochronności	I klasa ochronności	Pozostałe	
Stopień ochrony	IP66	Waga	5,5kg
Kolor	khaki	Wsp. zachowania str. świetlnego L80B10	50 000 h
Odporność na uderzenia	IK09	Sposób montażu	nastropowy
Elektryczne		Przewód zasilający (dławnica)	przelot. 11-21 mm
Napięcie znamionowe	220 - 240 VAC	Mechaniczne	
Częstotliwość sieciowa	50 - 60 Hz	Materiał obudowy	stal
Napięcie sterowania	-	Materiał i rodzaj przystosy	PC/transp.
		Wymiary (wys. x szer. x dł.)	75x140x1270 mm

* tolerancja mocy $\pm 5\%$

** tolerancja strumienia świetlnego 7% w temp. otoczenia 25°C

Krzywa rozsyłu



Oświadczenie

Zastrzega się możliwość zmian bez uprzedzenia. Błędy i ominięcia są możliwe. Należy zawsze upewnić się czy korzystasz z najnowszej wersji dokumentu.