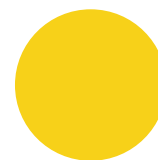


## GL-MINERBOX-01-TK040967HMN-840-2D

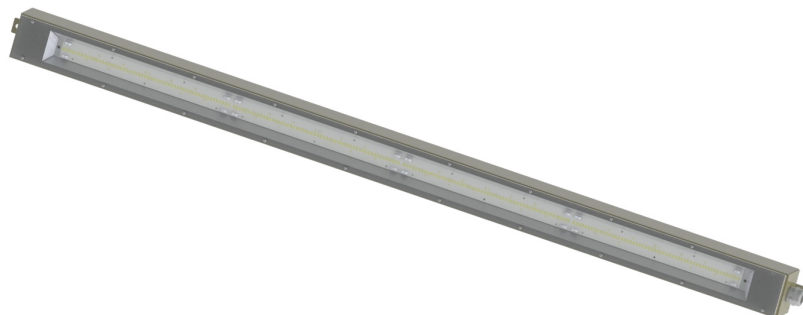


### Zastosowanie

- Przemysł wydobywczy

### Cechy produktu

- Kwasoodporność
- Duży zakres mocy
- Różne sposoby montażu
- Dodatkowe powłoki ochronne
- Dobór akcesoriów (dławiki itd.)
- Trwała konstrukcja mechaniczna
- Zasilanie przewodami górniczymi
- Materiał wykonania: dowolne wykończenie
- Oprawa dostosowana do potrzeb (małe i duże gabaryty)



### Parametry

#### Ogólne

Kod produktu	GL-MINERBOX-01-TK040967HMN-840-2D
Kod rodziny produktów	MINERBOX
Kod barwy	840
Ilość źródeł światła	192
Producent źródeł światła	Seoul Semiconductor
Wbudowany zasilacz	tak
Producent zasilacza	Tridonic
Sterowanie	brak
Klasa ochronności	I klasa ochronności
Stopień ochrony	IP66
Kolor	khaki
Odporność na uderzenia	IK09

#### Elektryczne

Napięcie znamionowe	220 - 240 VAC
Częstotliwość sieciowa	50 - 60 Hz
Napięcie sterowania	-

#### Świetlne

Moc znamionowa*	60 W
Strumień świetlny oprawy**	9000 lm
Wydajność oprawy**	150 lm/W
Strumień świetlny LED**	10668 lm
Wydajność LED**	193 lm/W
CRI / Ra	>80
Temperatura barwowa	4000K
Barwa światła	neutralna biała

#### Pozostałe

Waga	5,5kg
Wsp. zachowania str. świetlnego L80B10	50 000 h
Sposób montażu	nastropowy
Przewód zasilający (dławnica)	przelot. 9-17 mm

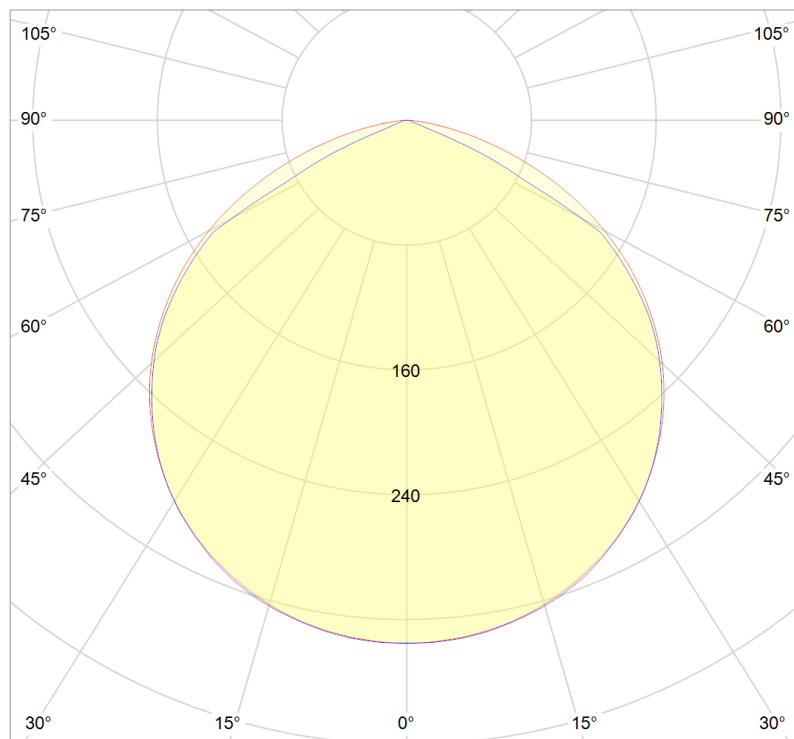
#### Mechaniczne

Materiał obudowy	stal
Materiał i rodzaj przysłony	PC/transp.
Wymiary (wys. x szer. x dł.)	75x140x1270 mm

\* tolerancja mocy  $\pm 5\%$

\*\* tolerancja strumienia świetlnego 7% w temp. otoczenia 25°C

## Krzywa rozsyłu



---

### Oświadczenie

Zastrzega się możliwość zmian bez uprzedzenia. Błędy i ominięcia są możliwe. Należy zawsze upewnić się czy korzystasz z najnowszej wersji dokumentu.