

GL-HB-U-100W-110



Zastosowanie

- Magazyny
- Hale przemysłowe
- Pomieszczenia industrialne
- Inne wysokie pomieszczenia



Cechy produktu

- Montaż zwieszany lub nastropowy
- Aluminiowa obudowa malowana proszkowo
- Opcjonalny regulowany uchwyt montażowy
- Opcjonalna optyka 110°

Parametry

Ogólne

Kod produktu	GL-HB-U-100W-110
Kod rodziny produktów	HB-U
Wbudowany zasilacz	Tak
Producent zasilacza	SOSEN
Sterowanie	1-10V
Klasa ochronności	I klasa ochronności
Stopień ochrony	IP65
Kolor	Czarny
Odporność na uderzenia	IK07

Świetlne

Moc znamionowa*	100W
Strumień świetlny oprawy**	14 000 lm
Wydajność oprawy**	140 lm/W
CRI / Ra	>80
Temperatura barwowa	4000K
Barwa światła	Neutralna biel
Kąt rozsyłu	110°

Pozostałe

Waga	2,2(±0,3) kg
Żywotność	50 000h
Sposób montażu	Zwieszany / nastropowy
Zakres temperatur otoczenia	-35 °C do +50 °C

Elektryczne

Napięcie znamionowe	220-240 VAC
Częstotliwość sieciowa	50 - 60 Hz

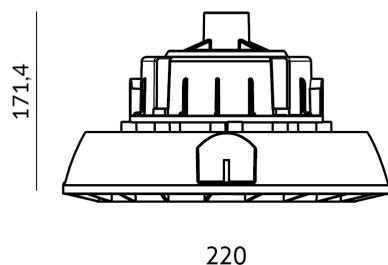
Mechaniczne

Materiał obudowy	Aluminium
Materiał i rodzaj przystosy	PMMA
Wymiary (wys.x Ø)	171,4 x 220 Ø

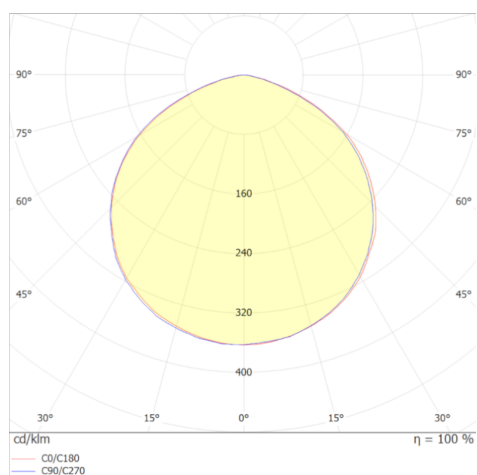
* tolerancja mocy ±5%

** tolerancja strumienia świetlnego 7% w temp. otoczenia 25°C

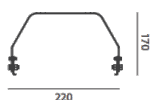
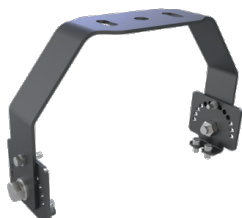
Rysunek wymiarowy



Krzywa rozsyłu



Akcesoria



Oświadczenie

Zastrzega się możliwość zmian bez uprzedzenia. Błędy i ominięcia są możliwe. Należy zawsze upewnić się czy korzystasz z najnowszej wersji dokumentu.