

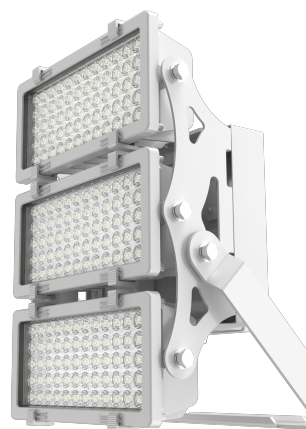
## GL-FL-Max-600W-05-750

### Zastosowanie

- Parkingi
- Obiekty sportowe
- Hale przemysłowe
- Duże powierzchnie zewnętrzne

### Cechy produktu

- IP 65
- 5 letnia gwarancja
- Szeroka gama optyk
- Lekka aluminiowa konstrukcja
- Przetestowane zachowanie na wietrze



### Parametry

#### Ogólne

|                          |                           |
|--------------------------|---------------------------|
| Kod produktu             | GL-FL-Max-600W-05-750     |
| Kod rodziny produktów    | FL-Max                    |
| Kod barwy                | 750                       |
| Producent źródeł światła | Seoul Semiconductor       |
| Wbudowany zasilacz       | Tak                       |
| Producent zasilacza      | Inventronics              |
| Sterowanie               | DALI / 1-10V / DMX *opcja |
| Klasa ochronności        | I klasa ochronności       |
| Stopień ochrony          | IP65                      |
| Odporność na uderzenia   | IK08                      |
| Kolor                    | Srebrny                   |

#### Elektryczne

|                        |             |
|------------------------|-------------|
| Napięcie znamionowe    | 100-240 VAC |
| Częstotliwość sieciowa | 50 - 60 Hz  |

#### Świetlne

|                            |             |
|----------------------------|-------------|
| Moc znamionowa*            | 600 W       |
| Strumień świetlny oprawy** | 81000 lm    |
| Wydajność oprawy**         | 135 lm/W    |
| CRI / Ra                   | >70         |
| Temperatura barwowa        | 5000K       |
| Barwa światła              | Zimna biała |
| Kąt rozsyłu                | 45 °        |

#### Pozostałe

|                                     |                |
|-------------------------------------|----------------|
| Waga                                | 15,3 ± 0,5kg   |
| Wsp. zachowania str. świetlnego L80 | 111 000h       |
| Sposób montażu                      | Powierzchniowy |
| Zakres temperatur otoczenia         | -30°C do +40°C |

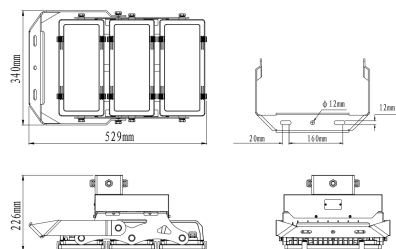
#### Mechaniczne

|                              |                      |
|------------------------------|----------------------|
| Materiał obudowy             | Aluminium            |
| Materiał i rodzaj przystosy  | PC / szkło hartowane |
| Wymiary (dł. x szer. x wys.) | 529x340x226 mm       |
| Akcesoria                    | GL-OSŁONA-FL-MAX     |

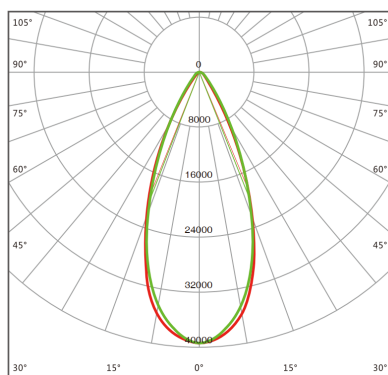
\* tolerancja mocy ±5%

\*\* tolerancja strumienia świetlnego 7% w temp. otoczenia 25°C

## Rysunek wymiarowy



## Krzywa rozsyłu



## Akcesoria



### Oświadczenie

Zastrzega się możliwość zmian bez uprzedzenia. Błędy i ominięcia są możliwe. Należy zawsze upewnić się czy korzystasz z najnowszej wersji dokumentu.