

## GL-AR-BASE-xUx

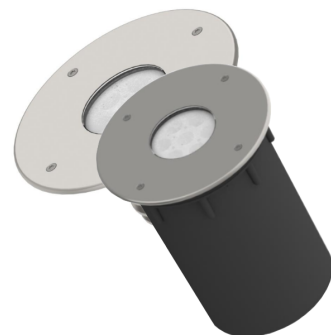


### Zastosowanie

- Parki
- Ogrody
- Oświetlenie pomników
- Oświetlenie wejść, podjazdów, parkingów, ścieżek czy chodników
- Baseny, Fontanny, Spa

### Cechy produktu

- Wysoka jakość produktu
- Szkło o wysokiej czystości
- Nowoczesne diody CREE
- Odporny na warunki atmosferyczne
- Do wykorzystania w środowisku wodnym



### Parametry

#### Ogólne

Kod produktu	GL-AR-BASE-xUx
Kod rodziny produktów	AR-BASE
Kod barwy	Tabela
Stopień ochrony	IP68
Kolor	Srebrnoszary
Wbudowany zasilacz	Nie
Sterowanie	Brak
Odporność na uderzenia	IK10

#### Świetlne

Moc znamionowa*	18W
Strumień świetlny oprawy**	Tabela
Wydajność oprawy**	81-98 lm/W
Współczynnik oddawania barw	> 80
Temperatura barwowa	Od cieplej do zimnej bieli
Barwa światła[K]	Tabela
Kąt rozsyłu	Tabela

#### Pozostałe

Żywotność Ta=25°C	> 60 000h
Sposób montażu	Do gruntu
Zakres temperatur otoczenia	-20°C ÷ +55°C

#### Elektryczne

Napięcie znamionowe	12/24V DC
Częstotliwość sieciowa	-

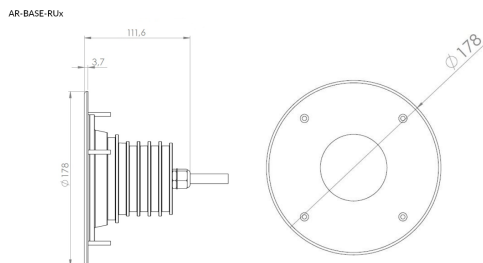
#### Mechaniczne

Materiał obudowy	Stal
Materiał i rodzaj przystosy	Szkło
Wymiary [mm]	Ø178x 111,6

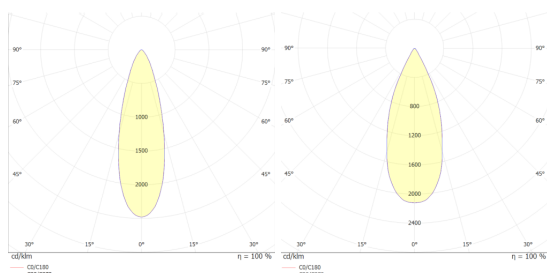
\* tolerancja mocy  $\pm 5\%$

\*\* tolerancja strumienia świetlnego 7% w temp. otoczenia 25°C

## Rysunek wymiarowy



## Krzywa rozsyłu



## Tabela

	GL-AR-BASE-xSX	GL-AR-BASE-xTx	GL-AR-BASE-xUx
Kod Barwy	R23 - 2700K>3500K R35 - 3700K>5300K R58 - 5000K>8300K	822 >2200K 827 >2700K 830 >3000K 840 >4000K 850 >5000K	827 > 2700K 830 > 3000K 840 > 4000K 850 > 5000K
RGBW	R:620-630 nm G:520-535 nm B:465-485 nm	315lm 500lm 245lm	315lm 500lm 570lm 570lm
	Kąt rozsyłu 24°, 38°	Kąt rozsyłu 30°, 50°	Kąt rozsyłu 25°, 50°
	Stały prąd (nominalny 850mA) Napięcie wejściowe 10 W na kanał	12V/24V DC 6 W	12V/24V DC 18 W
		Oprawa doskonale nadaje się do użytku w środowisku wodnym. IP68	Oprawa doskonale nadaje się do użytku w środowisku wodnym. IP68

### Oświadczenie

Zastrzega się możliwość zmian bez uprzedzenia. Błędy i ominięcia są możliwe. Należy zawsze upewnić się czy korzystasz z najnowszej wersji dokumentu.